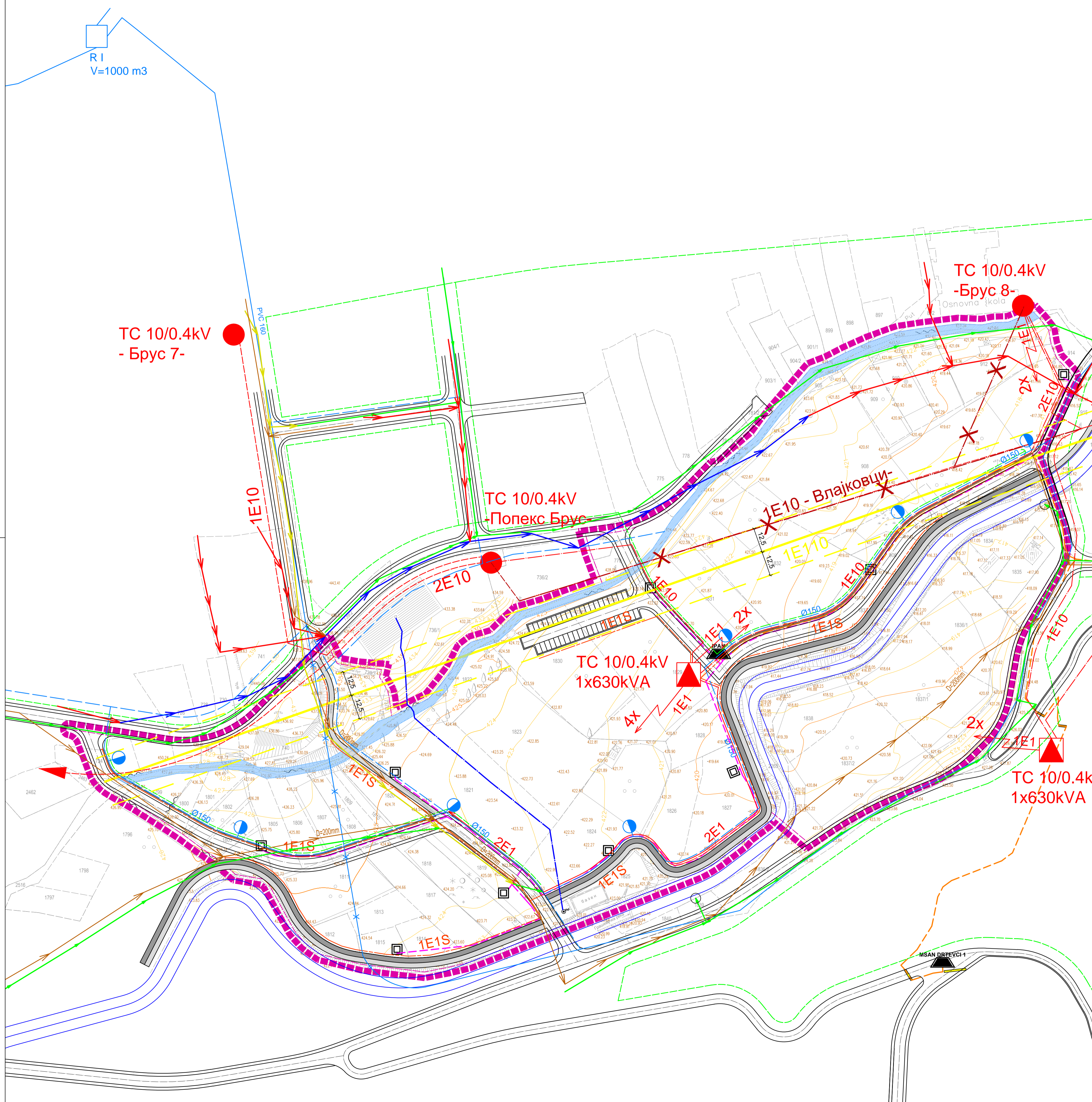




ЛЕГЕНДА

- ГРАНИЦА ПЛАНА
 - САОБРАЋАЈНИЦЕ
 - ЗАШТИТНО ЗЕЛЕНИЛО
 - БИЦИКЛИСТИЧКА СТАЗА
 - ПЕШАЧКА СТАЗА
 - РЕГУЛИСАНИ ВОДОТОКОВИ
 - ЈАЗ
 - РЕГУЛАЦИОНА ЛИНИЈА
- ЕЛЕКТРОИНСТАЛАЦИЈЕ**
- 1E110 ПОСТОЈЕЋИ ДВ 110kV
 - ЗАШТИТНИ КОРИДОР ДВ 110kV
 - x 1E10 ПОСТОЈЕЋИ ДВ 10kV - УКИДА СЕ
 - - - 1E10 ПОСТОЈЕЋИ КАБЛ 10kV
 - ПОСТОЈЕЋА ТС 10/0.4kV
 - ▲ ПЛАНИРАНА ТС 10/0.4kV ТИПА МБТС
 - - - 1E10 ПЛАНИРАНИ КАБЛ 10kV
 - - - 1E1 ПЛАНИРАНИ КАБЛОВСКИ ИЗВОДИ 1kV
 - - - 1E1S ПЛАНИРАНА ЈАВНА РАСВЕТА НА ЧЕЛИЧНИМ КАНДЕЛАБРИМА
- ВОДОВОД И КАНАЛИЗАЦИЈА**
- ПОСТОЈЕЋИ ВОДОВОД
 - x ПОСТОЈЕЋИ ВОДОВОД КОЈИ СЕ УКИДА
 - ПЛАНИРАНИ ВОДОВОД
 - ЦЕВОВОД ТЕРМАЛНЕ ВОДЕ ЗА ПОТРЕБЕ ФАБРИКЕ
 - РЕЗЕРВОАР
 - ПРОТИВПОЖАРНИ ХИДРАНТ
 - КОЛЕКТОРИ ЗА УПОТРЕБЉЕНУ ВОДУ - постојеће стање
 - КОЛЕКТОРИ ЗА УПОТРЕБЉЕНУ ВОДУ - пројектовано решење
 - КОЛЕКТОРИ ЗА УПОТРЕБЉЕНУ ВОДУ - реконструкција
 - КОЛЕКТОРИ ЗА УПОТРЕБЉЕНУ ВОДУ - укинати колектори
 - КОЛЕКТОРИ ЗА АТМОСФЕРСКУ ВОДУ - пројектовано решење
 - КОЛЕКТОРИ ЗА АТМОСФЕРСКУ ВОДУ - реконструкција
- ЕЛЕКТРОНСКА КОМУНИКАЦИОНА ИНФРАСТРУКТУРА**
- IRO (изводно разводни орман)
 - ПЛАНИРАНИ ОПТИЧКИ КАБЛ
 - ПЛАНИРАНИ БАКАРНИ КАБЛ
 - КАБЛОВСКО ОКНО
 - ПЛАНИРАНИ IPAN
- ГАСИФИКАЦИЈА**
- ПЛАНИРАНИ СЕКУНДАРНИ ГАСОВОД



ПЛАН ДЕТАЉНЕ РЕГУЛАЦИЈЕ БАЊСКОГ ПАРКА		
НАЗИВ ЛИСТА: ПЛАН МРЕЖЕ И ОБЈЕКТА КОМУНАЛНЕ ИНФРАСТРУКТУРЕ		Број листа: 8.
РАЗМЕРА: 1 : 1 000		ДАТУМ: 2016. година
Скупштина општине Брус Председник скупштине:	Руководилац радног тима: Јадранка Каралић, дипл. инж. арх. Бр. лиценце 200 1368 13	Директор: Драган Агатуновић
НАРУЧИЛАЦ: Општина Брус		
ОБРАЂИВАЧ: "ИНФОПЛАН" Д.О.О. АРАНЂЕЛОВАЦ		